



## Uruchomienie programu w trybie symulacji

### Sterowniki: BC, BX, CX(x86)

Tryb symulacji w programie TwinCAT pozwala na testowanie napisanej aplikacji bez sterownika PLC. Gotową aplikację można później wgrać na sterownik.

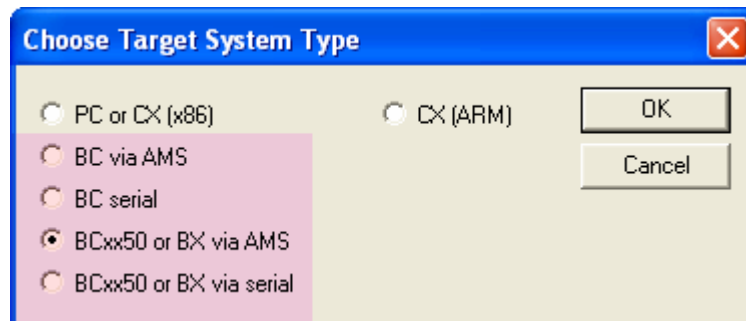
Tryb symulacji dostępny jest na wszystkich grupach sterowników.

Dla BC i BX należy wybrać opcję Online\Simulation Mode, pozostała część pisania programu nie zmienia się.

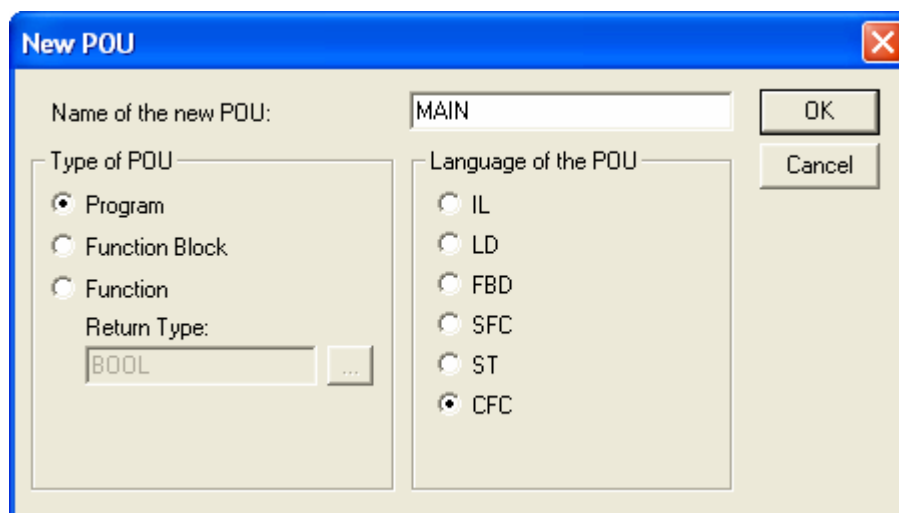
Dla rodziny CX (oprócz CX9000, z procesorem ARM) tryb symulacji ogranicza się do wgrania aplikacji na lokalny komputer a nie na sterownik.

## Sterowniki BC i BX

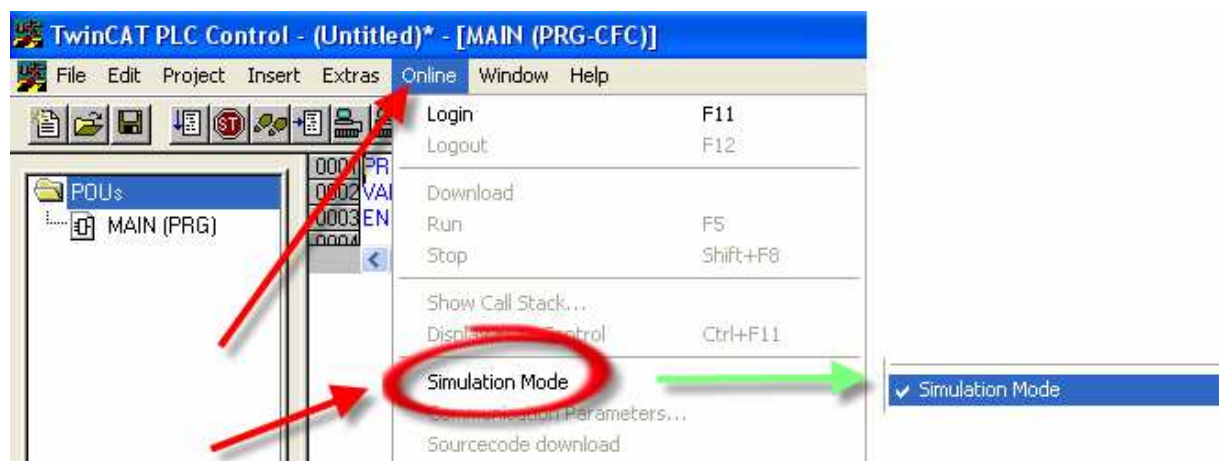
1. Otwieramy program **TwinCAT PLC Control**
2. **Wybieramy obiekt**, na którym docelowo ma być uruchomiony program



3. **Wybieramy język** programu głównego (bloku funkcyjnego, funkcji)

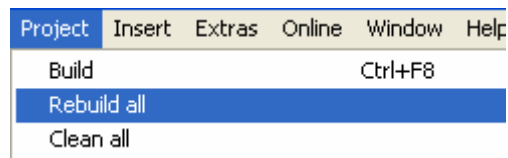


4. Klikamy **Online\Simulation Mode**

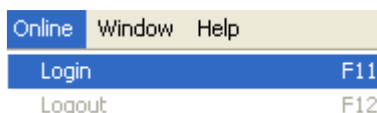


5. **Piszemy program**

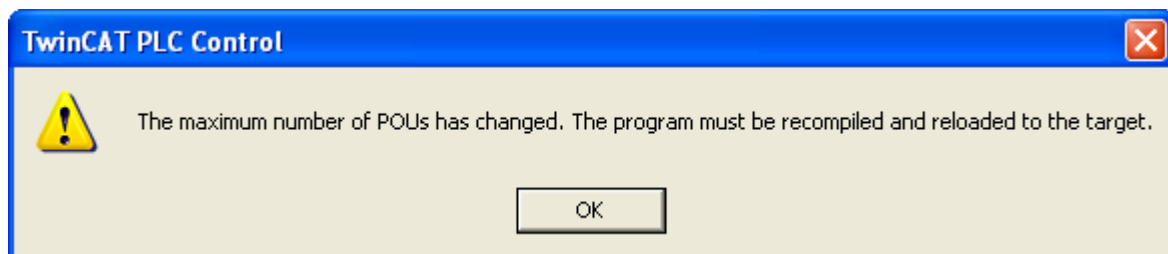
6. Po napisaniu programu wybieramy **Project\Rebuild All**



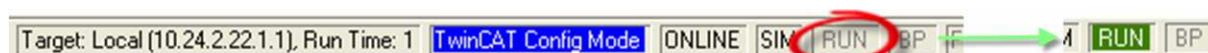
7. Wgranie programu programu **Online\Login** lub **F11**



8. W przypadku wystąpienia komunikatu **potwierdzamy** go



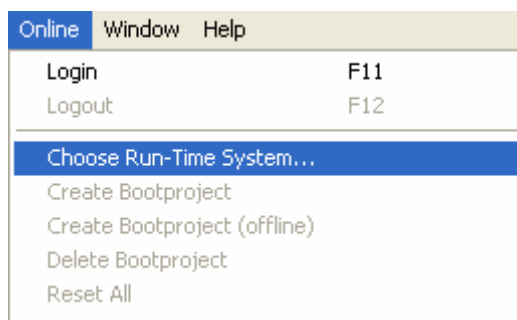
9. Uruchomienie programu **Online\Run** lub **F5**. Działanie programu sygnalizuje **podświetlony na zielono napis RUN**, znajdujący się na pasku stanu.



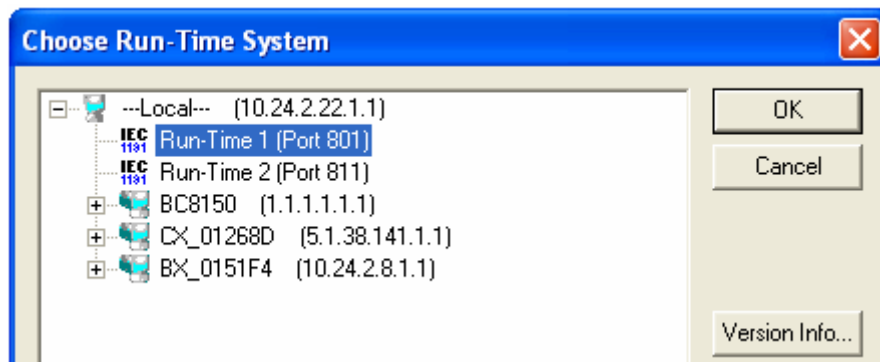
10. **Testujemy program.**

11. Aby uruchomić aplikację **na sterowniku** w trybie offline **odchaczamy opcję Online\Simulation Mode**

12. Wybieramy **Online\Choose Run - Time System...**



13. **Wskazujemy sterownik**, którym ma być uruchomiona aplikacja

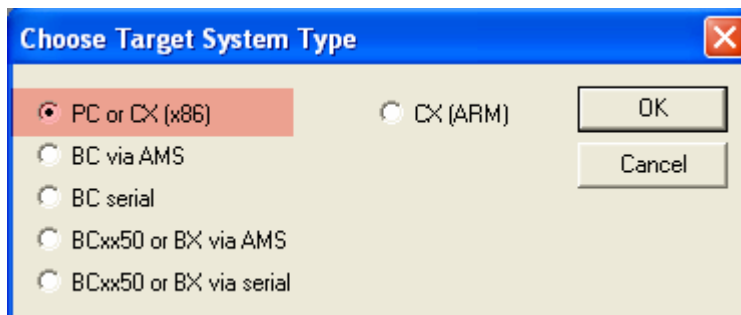


14. Wgrywamy projekt na sterownik poleceniem **Online\Login (F11)**  
– projekt automatycznie przekompiluje się i zostanie wgrany na sterownik

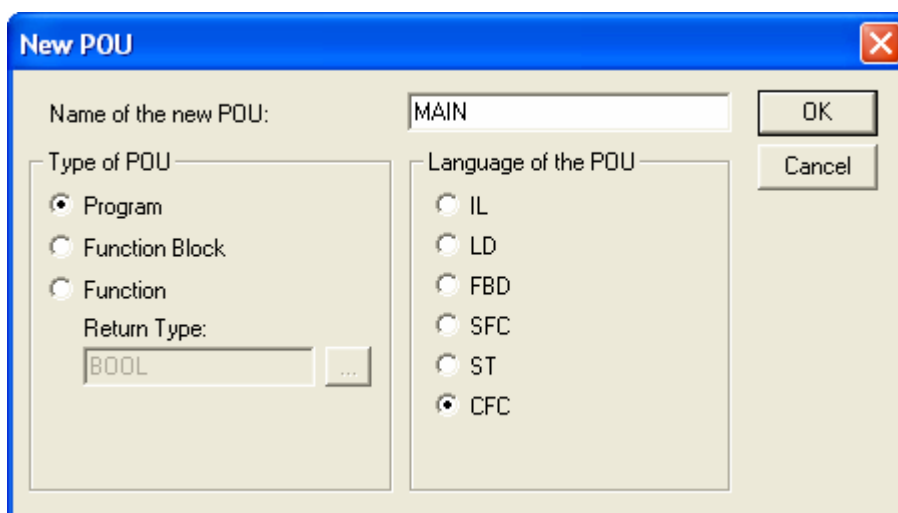
15. Uruchomienie programu **Online\Run** lub **F5**

## Sterowniki CX (x86)

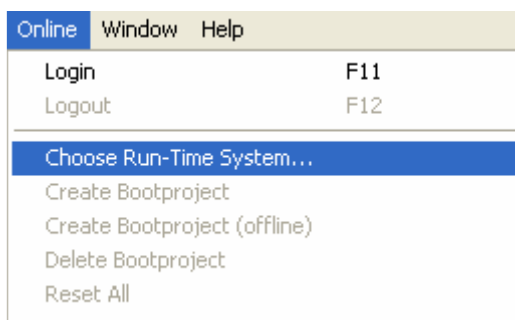
1. Otwieramy program **TwinCAT PLC Control**
2. **Wybieramy obiekt**, na którym docelowo ma być uruchomiony program



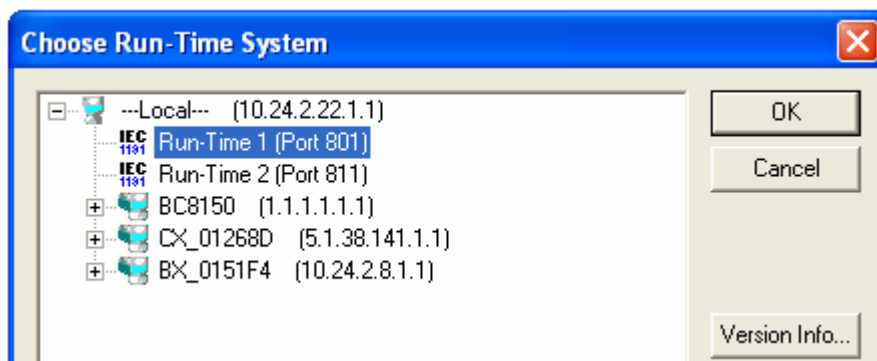
3. **Wybieramy język** programu głównego (bloku funkcyjnego, funkcji)



4. Wybieramy **Online\Choose Run - Time System...**

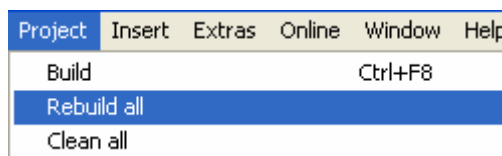


5. **Wskazujemy Run-Time na lokalnym komputerze**, króym ma być uruchomiona aplikacja

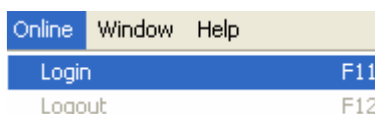


6. **Piszemy program**

7. Po napisaniu programu wybieramy **Project\Rebuild All**



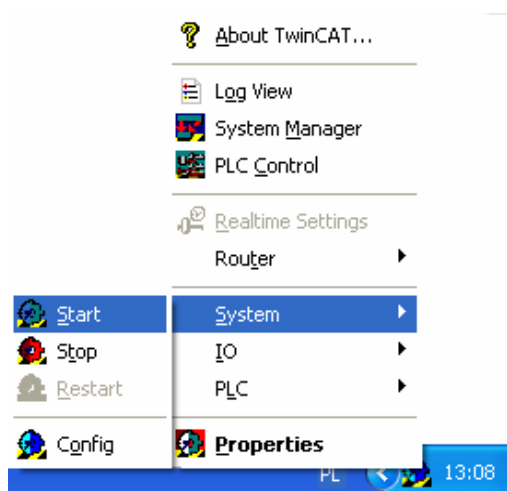
8. Wgranie programu programu **Online>Login** lub **F11**



9. W przypadku wystąpienia komunikatu



10. Należy przejść TwinCAT Systemem w tryb run



## **BECKHOFF** New Automation Technology

11. Uruchomienie programu **Online\Run** lub **F5**. Działanie programu sygnalizuje **podświetlony na zielono napis RUN**, znajdujący się na pasku stanu.

